



FROM THE NATIONAL
PP&S AND LSOSA PROJECTS
TO THE INTERNATIONAL SMART PROJECT
SOROPTIMIST INTERNATIONAL D'ITALIA
**THE STEM COMPETENCES AND THE
SCIENTIFIC SUBJECTS FOR WOMEN'S
CONDITION**



Erasmus+

SMART

Science and Mathematics Advanced Research for good Teaching

Co-funded by the European Union





SOROPTIMIST INTERNATIONAL D'ITALIA CLUB DI ANCONA



U
D
I
O

P
A
R
D
I
N
I

Opportunità e sfide della formazione scientifica

 **Opportunità e sfide della formazione scientifica** 



Prof. A. M. Perdon

Soroptimist International Club di Ancona
Università Politecnica delle Marche – Dip. di Ingegneria dell'Informazione
Liceo scientifico "L. Cambi" di Falconara

aderiscono all'iniziativa

"Le studentesse vogliono contare"
promossa da Miur e Dipartimento delle Pari opportunità della Presidenza del Consiglio, per la

Giornata internazionale delle donne e delle ragazze nella Scienza

 **Il mese delle STEM** 

Science, Technology, Engineering, Mathematics

Il MIUR ha indetto un mese di iniziative e approfondimenti nelle scuole per combattere gli stereotipi di genere e le discriminazioni. "Per avere successo nell'economia globale è necessario sviluppare le potenzialità di tutti i cittadini".

La presunta scarsa attitudine delle studentesse verso le discipline STEM genera un divario di genere sia nel percorso di studi che nelle scelte di orientamento prima e professionali poi. Il problema non è solo femminile.....

Opportunità e sfide della formazione scientifica - Liceo scientifico "L. Cambi" 2



SOROPTIMIST INTERNATIONAL D'ITALIA CLUB DI LECCE



*Le donne e la
scienza*



Erasmus+

SMART

Science and Mathematics Advanced Research for good Teaching

Co-funded by the European Union



SOROPTIMIST INTERNATIONAL D'ITALIA CLUB VALLE D'AOSTA



U
D
I
O
P
A
R
D
I
N
I

*La scuola e la formazione scientifica.
Testimonianze per l'orientamento
universitario*



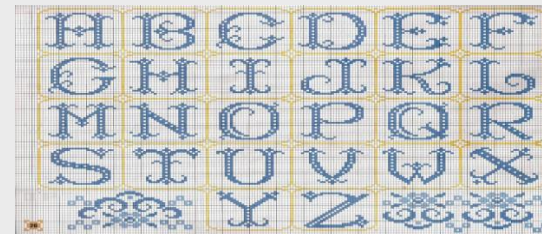
SOROPTIMIST INTERNATIONAL D'ITALIA CLUB DI COSENZA



*L'alfabeto delle donne:
B come biotecnologie*



Soroptimist International
Club di Cosenza



L'ALFABETO DELLE DONNE

Ciclo di conferenze e service dedicato alle professionalità femminili

Biennio sociale 2015-2017

B come BIOTECNOLOGIE

Seminario per gli studenti e le studentesse

delle Scuole Secondarie Superiori

SOROPTIMIST INTERNATIONAL D'ITALIA CLUB DI ASCOLI PICENO



*Scegli
STEM*

S
T
E
M

scegli

Soroptimist International d'Italia
Club di Ascoli Piceno

**IL SOROPTIMIST INTERNATIONAL CLUB DI ASCOLI PICENO
INVITA ALL'INCONTRO-DIBATTITO "scegli STEM"**

L'incontro vuole promuovere, presso gli studenti degli istituti superiori, lo studio delle STEM attraverso il racconto di due donne ascolane: un fisico e un ingegnere fisico

7 MAGGIO 2016 ORE 10:30
SALA DELLA RAGIONE C/O PALAZZO DEI CAPITANI, PIAZZA DEL POPOLO, ASCOLI PICENO

INTRODUZIONE MARIA GABRIELLA ALBOINI
Presidente del Soroptimist International Club di Ascoli Piceno

SALUTI GUIDO CASTELLI
Sindaco del Comune di Ascoli Piceno

INTERVENTI FRANCESCA ROMANA CAVALLO **FISICO**
Ricercatrice presso l'Istituto Nazionale di Fisica Nucleare di Bologna e presso il Cern di Ginevra

VITTORIA ROIATI **INGEGNERE FISICO**
Technology transfer manager presso il Politecnico di Milano

segue dibattito

con il patrocinio del
 Comune di Ascoli Piceno
MEMORIA D'ORDINE AL VALER MEDICE PER ATTIVITÀ PARTIGIANA



SOROPTIMIST INTERNATIONAL D'ITALIA CLUB DI BOLOGNA



*Socie che eccellono
nelle STEM. La Terra
vista dallo Spazio*





SOROPTIMIST INTERNATIONAL D'ITALIA CLUB DI PAVIA



Perché io no?



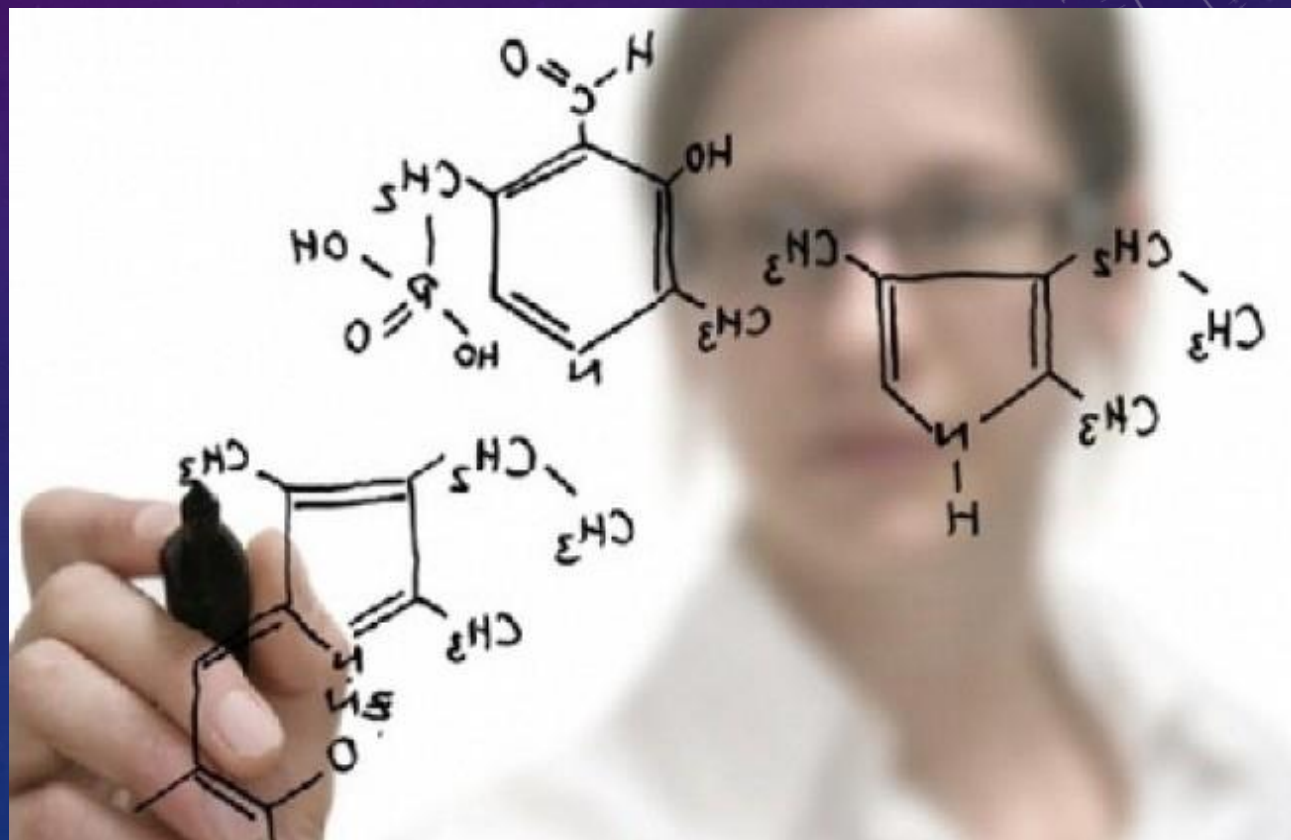
SPL



SOROPTIMIST INTERNATIONAL D'ITALIA CLUB DI GELA



Donne di scienza



SOROPTIMIST INTERNATIONAL D'ITALIA

CLUB DI PADOVA



*La matematica
è femmina!*

$$\frac{\partial}{\partial a} \ln f_{a, \sigma^2}(\xi_1) = \frac{(\xi_1 - a)}{\sigma^2} f_{a, \sigma^2}(\xi_1) = \frac{1}{\sqrt{2\pi\sigma}} \exp\left\{-\frac{(\xi_1 - a)^2}{2\sigma^2}\right\}$$

$$\int_{\mathbb{R}_n} T(x) \cdot \frac{\partial}{\partial \theta} f(x, \theta) dx = M\left(T(\xi) \cdot \frac{\partial}{\partial \theta} \ln L(\xi, \theta)\right)$$

$$\int_{\mathbb{R}_n} T(x) \cdot \left(\frac{\partial}{\partial \theta} \ln L(x, \theta)\right) \cdot f(x, \theta) dx = \int_{\mathbb{R}_n} T(x) \cdot \left(\frac{\frac{\partial}{\partial \theta} f(x, \theta)}{f(x, \theta)}\right) \cdot f(x, \theta) dx$$

$$\frac{\partial}{\partial \theta} \int_{\mathbb{R}_n} T(x) f(x, \theta) dx = \int_{\mathbb{R}_n} \frac{\partial}{\partial \theta} T(x) f(x, \theta) dx = \int_{\mathbb{R}_n} \frac{\partial}{\partial \theta} T(x) f(x, \theta) dx$$



SOROPTIMIST INTERNATIONAL D'ITALIA CLUB DI ASTI

*Dal cosmo alla Pampa:
l'estrema avventura
dei raggi (e dei fisici)
cosmici*





SOROPTIMIST INTERNATIONAL D'ITALIA CLUB DI TRENTO



*Progetto Reset
Una classe alle
Svalbard*



SOROPTIMIST INTERNATIONAL D'ITALIA CLUB DI FORLÌ

- *Il club celebra*
- *Madame Curie*

Comune di Forlì
Unità Eventi Istituzionali

con il patrocinio del Consolato
della Repubblica di Polonia di Milano

23 aprile 2016 - 1 maggio 2016

Sala Chiostro di San Mercuriale, piazza Saffi - Forlì

**“MARIA SKŁODOWSKA CURIE.
OVUNQUE LA PRIMA”**

Mostra fotografica dedicata alla ricercatrice polacca che inventò
la radioattività, prima donna e unico scienziato a vincere due
premi Nobel, nel 1903 per la fisica e nel 1911 per la chimica

Inaugurazione: sabato 23 aprile, ore 15.00

Prezieranno il Sindaco di Forlì Davide Drei,
il Console Generale di Polonia Jerzy Adamczyk
e il Viceconsole Bartosz Skwarczynski.

La mostra sarà visitabile tutti i giorni dalle ore 15.30 alle ore 18.00,
ad eccezione delle giornate di domenica 24 e lunedì 25 aprile dove osserverà
l'apertura dalle ore 10.00 alle ore 12.00

Per informazioni:
Comune di Forlì - Unità Eventi Istituzionali
Tel. 0543 712449 - email: eventi@comune.forli.fc.it

ringrazia:



SOROPTIMIST INTERNATIONAL D'ITALIA CLUB DI MILAZZO



*Troppo rumore
per nulla*

